

Pomacea sp.

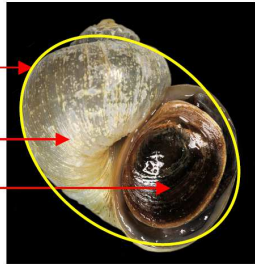
Un escargot aquatique exotique envahissant s'est installé en Espagne. Il n'a pas été observé en France, mais il est important de **s'assurer de son absence ou de détecter précocement sa présence.**

Les escargots du genre *Pomacea* sont originaires du continent américain et la plupart sont phytophages et consomment de nombreux végétaux.

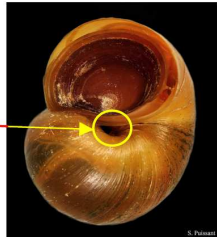
Aspect général

Éléments de diagnostic du genre *Pomacea* sp.

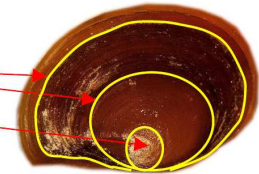
- Escargot vivant en eau douce (dulçaquicole)
- Coquille ovale
- Coquille lisse
- Coquille fermée par un opercule (Membrane cornée attachée au pied et qui permet de refermer l'entrée de la coquille)



- Coquille adulte en général de taille moyenne ou grande (taille supérieure à 2 cm pour les récoltes sur le terrain)
- Présence d'un ombilic (Orifice)



- Opercule corné avec des anneaux de croissance concentriques autour du noyau.



Laboratoire de la Santé des Végétaux – Unité d'entomologie et des plantes invasives – J.-M. Ramel – mars 2013

Illustrations d'après une fiche d'identification préparée par l'Anses LSV disponible sur le site internet Ecophyto pro en Zones Non Agricoles : <http://www.ecophytozna-pro.fr/>

Attention aux confusions avec des escargots aquatiques européens : pour les éviter, ne s'intéresser qu'aux escargots de plus de 2 cm de "diamètre" observés en milieu naturel.

Fiche Aide mémoire

Les *Pomacea*, ou Ampullaires ont certainement été introduits en Espagne dans le cadre d'échanges commerciaux d'animaux pour l'aquariophilie. D'autres introductions suivies de phénomènes d'invasions importants ont eu lieu dans d'autres continents (Asie, Océanie, Amérique du Nord) et permettent de classer ce genre parmi les organismes nuisibles aux végétaux, sur la base d'une analyse de risque phytosanitaire bien documentée.

Collectes dans le delta de l'Ebre



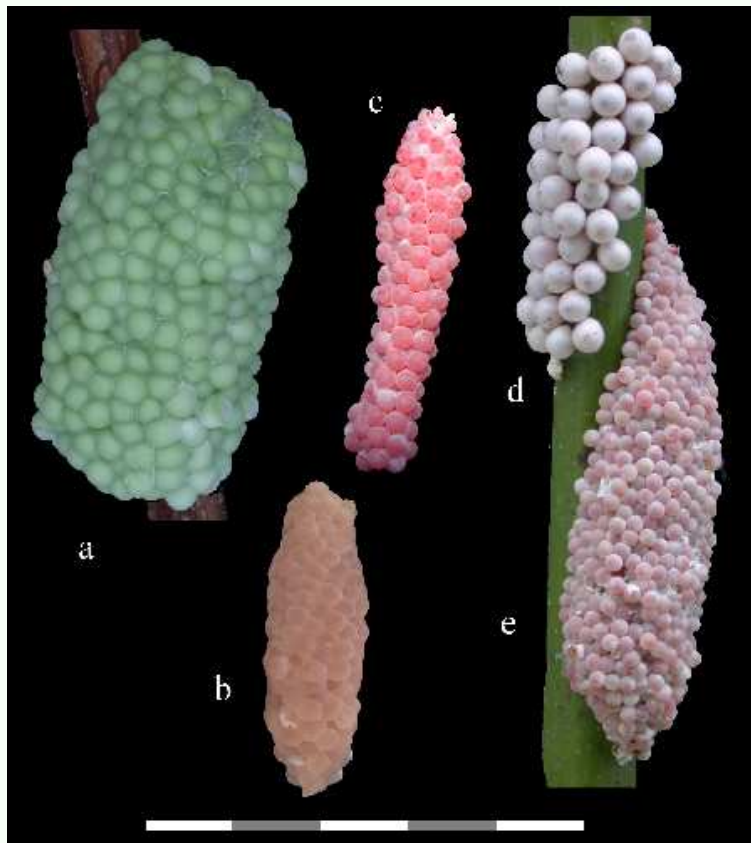
Foto: Arxiu.

<http://www.naciodi.gital.cat/ebreinfo/noticia/806/sabotatge/amb/cargol/poma>



<http://caramelosblog.es/2011/08/prohibido-el-caracol-manzana/>

Les pontes de ces escargots exotiques sont très différentes de celles des mollusques aquatiques européens, car elles se situent hors de l'eau.



Photographie des pontes de 5 espèces différentes de *Pomacea* et échelle de 5 cm.

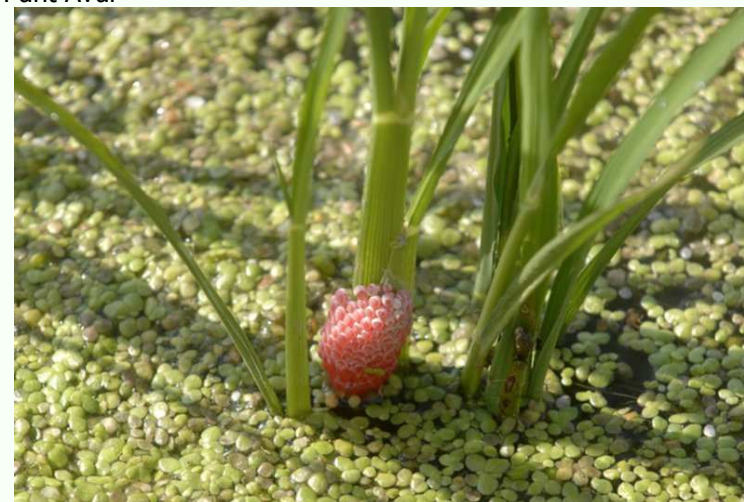
Source : Rawlings et al. BMC Evolutionary Biology 2007 7:97
<http://www.biomedcentral.com/1471-2148/7/97>

Les œufs sont pondus sur des supports variés, sous forme d'agglomérats de plusieurs centimètres de long relativement colorés. Selon les espèces, les coloris, tailles et nombres d'œufs changent, mais toutes ces pontes sont relativement visibles et très particulières.

L'espèce présente en Espagne est certainement *Pomacea insularum*, et ses œufs sont de couleur rosée.

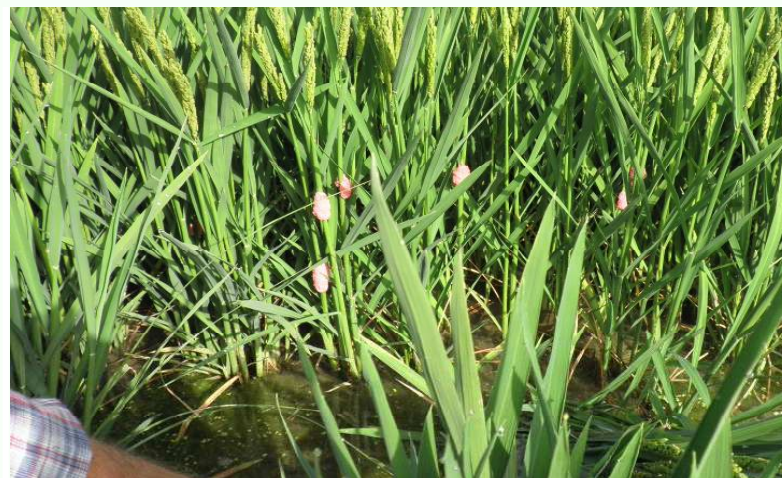
Les photographies suivantes montrent les masses d'œufs photographiées en Espagne, sur riz ou végétation spontanée.

Source : El Punt Avui



<http://www.elpuntavui.cat/noticia/article/1-territori/11-mediambient%20/526333-lorigen-de-la-plaga-del-cargol-poma-als-jutjats.html>

Source : Generalitat de Catalunya – Departament d'Agricultura, Ramaderia, Pesca, Alimentacio i Media Natural



En cas de détection d'escargots ou de pontes : identifier clairement le lieu d'observation (coordonnées GPS si possible, sinon, lieu dit et nom de parcelles) Prendre des photos si possible, récolter des amas d'œufs si possible. Pour les escargots, ne récolter quelques exemplaires que s'ils peuvent être conservés dans de bonnes conditions sans risque d'échappement (attention leur respiration pulmonaire leur permet de sortir de l'eau).

Merci de contacter le Service Régional de l'Alimentation de la DRAAF : sral.draaf-nom.de.la.region@agriculture.gouv.fr

