

Être humain, vivre ensemble

Mieux se connaître soi-même pour mieux comprendre les autres.



Les malles
pédagogiques

La mallette thématique « Être humain, vivre ensemble » a été co-conçue par l'association française des petits débrouillards et la Fondation Thuram « Éducation contre le racisme ». Elle vise à promouvoir et renforcer auprès des jeunes l'éducation pour « le vivre ensemble » et contre les discriminations et le racisme, en s'appuyant sur l'apport des sciences pour prendre du recul sur ces questions. Activités, mises en situation, photo-langages, débat mouvant, etc. : cette mallette soutient et accompagne les programmes et les actions de sensibilisation portés par les petits débrouillards et les partenaires du monde socio-éducatif et culturel. Trois parcours sur le genre, les stéréotypes et l'interculturalité abordent, sous un angle pluri-disciplinaire, les différentes facettes de l'être humain, afin de nous permettre de vivre dans une société ouverte et tolérante.



3 parcours thématiques



Femme/Homme : quel genre ?

Qu'est-ce que le sexe et le genre ?
Comment se fabriquent les stéréotypes de genre ?
Quelles en sont les conséquences ?



La Fabrique des stéréotypes.

Comment se fabriquent-ils ?
Comment se transmettent-ils ?
Comment les combattre ?



Diversité culturelle et vivre ensemble.

Qu'est que l'interculturalité ?
Quels en sont les processus ?



Partenaire :



Fondation
Lilian
Thuram

Éducation
contre
le racisme

www.thuram.org



Public visé : De 8 à 14 ans, adaptée au grand public, aux scolaires et au cadre itinérant.



Durée : Ateliers scientifiques de 45min. à 1h organisés par petits groupes ou en accès libre.



Accompagnement : Requiert la présence d'un animateur Petits Débrouillards ou d'une personne formée à l'utilisation de la malle.

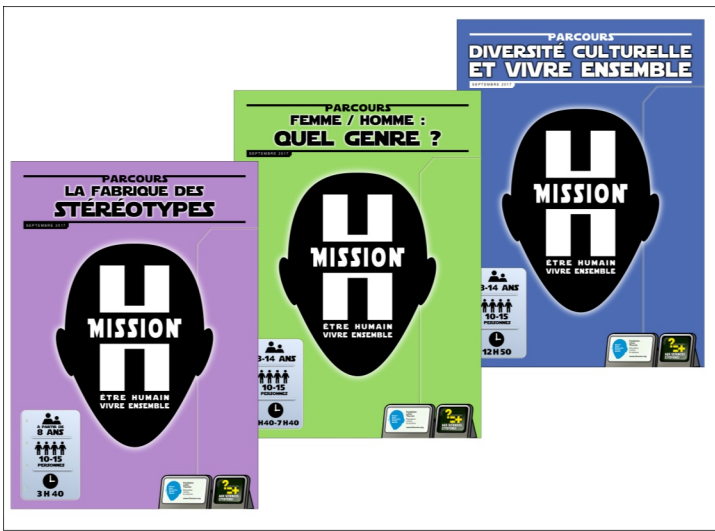


Formation : 10-15 stagiaires par session.



Format :

- 4 parcours d'animation, des posters, des jeux.
- Plus de 30 heures d'animations.

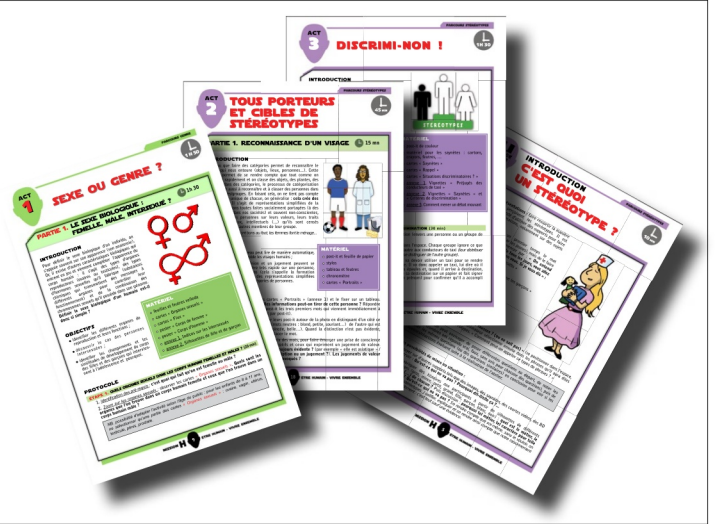


Trois parcours thématiques

«Genre», «Stéréotypes», «Interculturalité» : chaque parcours a été validé par un conseil scientifique pluri-disciplinaire.

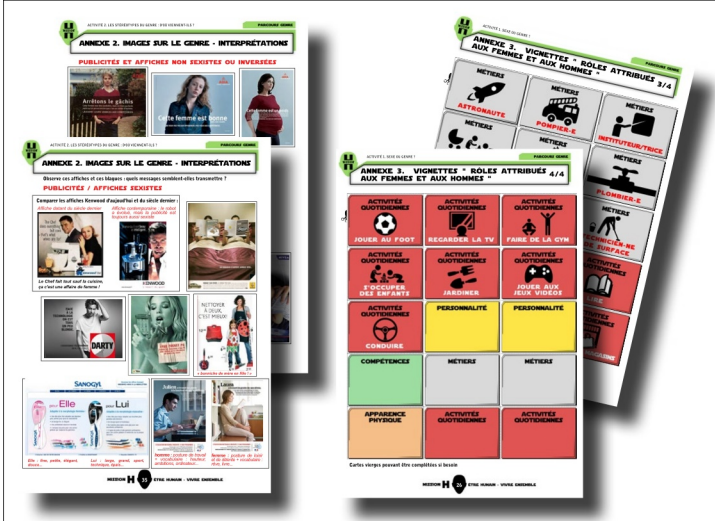
Des ateliers d'animation

Les déroulés pédagogiques proposés intègrent une mise en contexte, des questionnements, des activités de débats et des mises en situation.



Des cartes, des jeux, des mises en situation

Chaque parcours utilise l'entrée ludique et la pédagogie active pour que les thématiques abordées soient les plus accessibles et pour permettre une meilleure appropriation des enjeux.



Photos :

<http://bit.ly/malletteetrehumain>



En complément de cette malle thématique, l'exposition interactive «Mission H : Être humain, vivre ensemble» et l'exposition d'affiches «Le Chemin des préjugés» permettent de créer un espace de sensibilisation.

Logistique :

Dimensions : Boîte cartonnée de 40x41x63 cm (h x l x L)

Transport : nécessitent un véhicule de 2 m³.

Volume total : 0.15 m³ **Poids total** : 3 kg

Temps de montage : 30 min (1 pers.)

Besoins électricité : non

Besoins alimentation en eau : non

Besoins matériel : 2 tables pour poser les éléments.